

CYSCURE Decorua

シスキュア デコルア

TAMARIS

Product lineup シスキュア デコルア ラインナップ

| 外観 | L-15 | L-35 | L-50 | L-65 | C-1.0 | C-2.0 | C-3.0 | C-3.5 | C-4.5 | C-5.5 (医薬部外品) | Acid Gold | Acid Silver | 2L-BR6% | 2C-BR6% | 2L-OX1.75% (医薬部外品) | 2C-OX1.75% (医薬部外品) | | |
|---------------------------|---|------|------|------|---|-------|-------|-------|-------|------------------|--------------|----------------|---|---------|-----------------------|-----------------------|-----------------|--|
| 商品名 | 400mL | | | | 400g | | | | | | | | 960mL | 960g | 960mL | 960g | | |
| 形状 | リキッド | | | | クリーム | | | | | | | | リキッド | クリーム | リキッド | クリーム | | |
| pH | 7.8 | 7.8 | 8.4 | 8.4 | 9.2 | 8.4 | 8.4 | 8.4 | 8.4 | 9.0 | 9.2 | 2.0 | 4.5 | 6.3 | 6.9 | 3.0 | 3.6 | |
| アルカリリ | 0.5 | 1.0 | 3.0 | 3.9 | 1.0 | 1.5 | 3.0 | 3.2 | 6.8 | 5.8 | - | - | - | - | - | - | - | |
| 毛髪軟化成分(化粧品) 還元剤(医薬部外品) | シズチイン アセチルシズチイン クアニルシズチイン シズチアミン | | | | シズチイン アセチルシズチイン クアニルシズチイン シズチアミン | | | | | | | | シズチイン アセチルシズチイン クアニルシズチイン シズチアミン | | 医薬部外品 (セツト成分) | | 過酸化水素水 (酸化剤) | |

Support Item サポートアイテム

HAIRCHEMIST for professional ヘアケミスト

| 商品名 | ヘアパーガード No.1 | ヘアパーキュア No.2 | モイスト アフト | クロス アツク | イエロー キャンセル | ヒート セーブ | ブリーチ キャンセル | リタクシオン カット | スキャルブ マスク | スキャクア クリーム | カラー リムーバー |
|--------------|-----------------|-----------------|-------------|------------|---------------|------------|---------------|---------------|--------------|---------------|--------------|
| 容量 | 500mL | 400g | 150g | 100g | 30g | 500mL | 400mL | 100g | 200g | 80g | 100mL |
| カラー/ブリーチプロセス | ○ | ○ | ○ | ○ | ○ | ○ | ○ | ○ | ○ | ○ | ○ |
| ストリートプロセス | ○ | ○ | ○ | ○ | ○ | ○ | ○ | ○ | ○ | ○ | ○ |

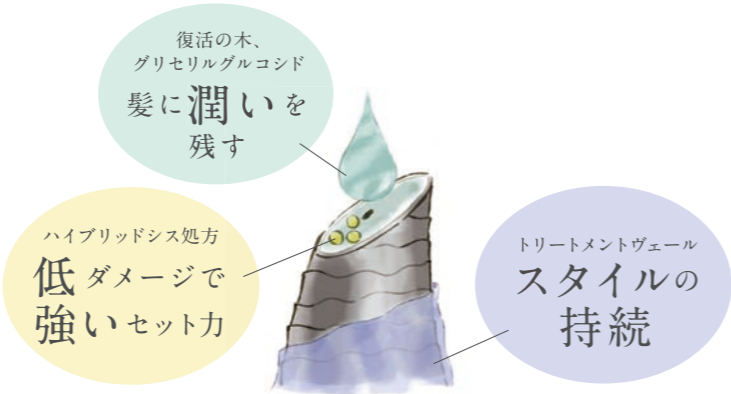
Decolate

装飾していただくために 必要なベースづくりを追及、

なりたいスタイルで選ぶ、シスキュアデコルアシリーズ。

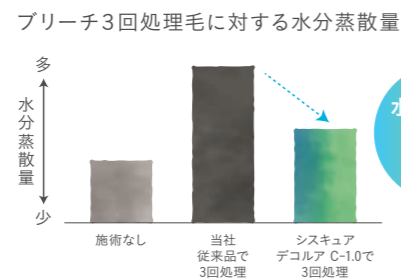


お客様は必ずと言っていいほど、理想とするヘアスタイル・イメージを思い描いています。しかしながら自身の持つ髪質やダメージなど様々な要因によって生まれるスタイルギャップで悩んでいます。シスキュアデコルアはそのような個々でのお悩みにもアプローチできるカーリングシリーズです。



POINT 1

復活の木、グリセルグルコシド (保湿成分)

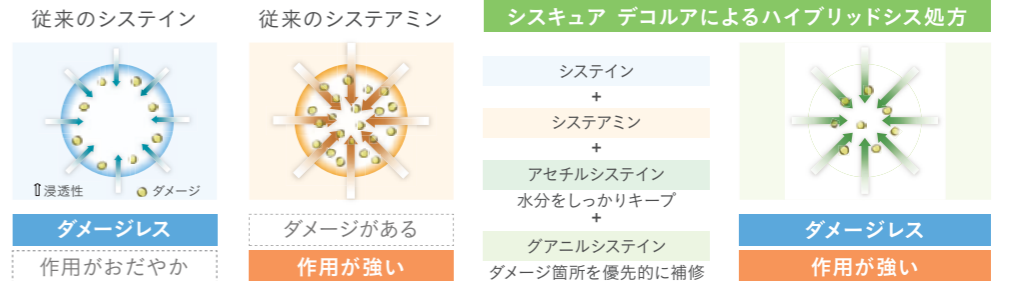


復活の木(ミロタムス)の葉に含まれる「グリセルグルコシド」は優れた保湿力で水分を一定に保つ性質があり、髪に潤いを与えます。この復活力の源とされる成分がダメージレスの土台を担います。

POINT 2

ハイブリッドシス処方 (毛髪軟化成分)

※C-5.5を除く
※デコルアシッドはシステアミン、アセチルシステイン、グアニルシステインのハイブリッド処方となります

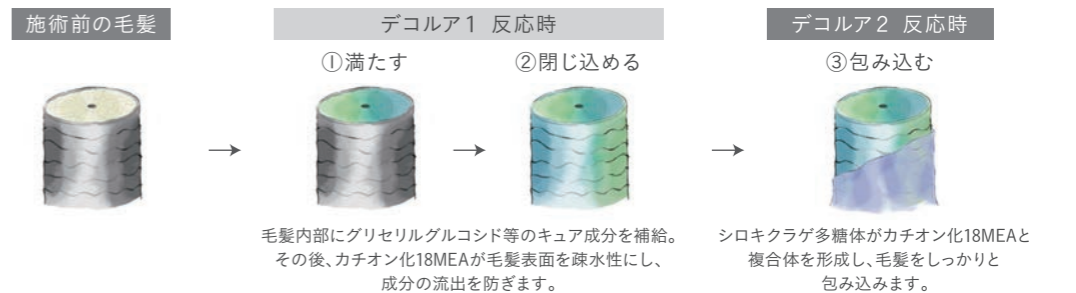


POINT 3

トリートメントヴェール

デコルア1と2に含まれる成分による相乗効果でしっかりスタイルキープ。

〈持続性機能〉



還元成分の浸透イメージ図

毛髪的作用イメージ図

髪になじみやすく、乾燥しにくい微粘性リキッドタイプ。
液ダレによる不快感を低減。

高粘度なのに滑らか。
塗りやすく・伸ばしやすいゲルクリームで
サロンワークをアシスト。



| L-15 | L-35 |
|---------|---------|
| pH7.8 | pH7.8 |
| アルカリ0.5 | アルカリ1.0 |
| カール形成力 | カール形成力 |

| L-50 | L-65 |
|---------|---------|
| pH8.4 | pH8.4 |
| アルカリ3.0 | アルカリ3.9 |
| カール形成力 | カール形成力 |

| C-1.0 | C-2.0 | C-3.0 |
|---------|---------|---------|
| pH9.2 | pH8.4 | pH8.4 |
| アルカリ1.0 | アルカリ1.5 | アルカリ3.0 |
| ストレート効力 | ストレート効力 | ストレート効力 |

| C-3.5 | C-4.5 | C-5.5 |
|---------|---------|---------|
| pH8.4 | pH9.0 | pH9.2 |
| アルカリ3.2 | アルカリ6.8 | アルカリ5.8 |
| ストレート効力 | ストレート効力 | ストレート効力 |

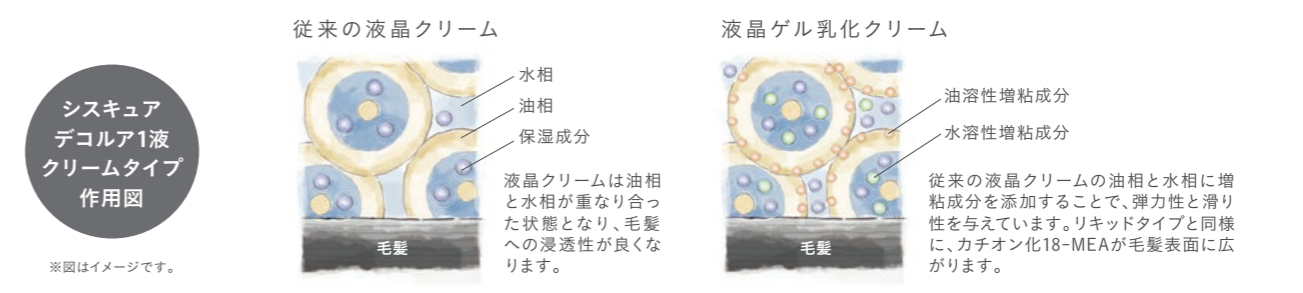
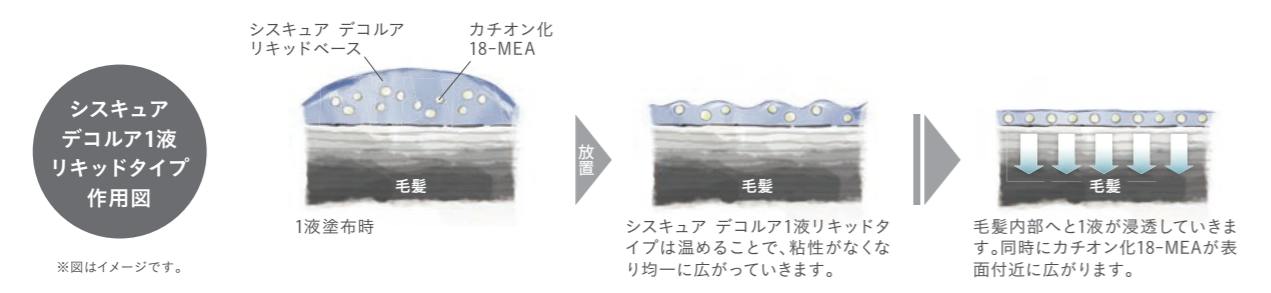


POINT 1
微粘性で短い髪に対してもまとまりよく、
ワインディングを手助け。

POINT 2
35℃以上でサラサラに液状化。
髪になじみやすく水洗いしやすい。

POINT 1
液ダレがしにくい高粘性タイプで、
塗布調整が簡単。

POINT 2
滑らかさを向上させることで、
高粘性でも洗い流しが容易に。



※図はイメージです。

※図はイメージです。

シスキュア デコルア アシッド
CYSCURE Decorua Acid

2種の酸で柔らかく仕上げる
酸性域クリーム。



デコルアアシッド配合成分

- レブリン酸 (ストレート効果UP)
- 酒石酸 (毛髪ダメージ抑制)
- ファイバーハンス ※1 (補強)
- エルカラクトン ※2 (保護)
- 5種のセラミド ※3 (保湿)

※1 ヒドロキシプロピルグルコナミド、グルコン酸ヒドロキシプロピルアンモニウム
※2 アドコサラクトン ※3 セラミド1、セラミド2、セラミド3、セラミド5、セラミド6II



Acid Gold

システアミンベース
pH2.0 / アルカリ未配合
TG換算濃度7%

推奨ダメージLv 1 2 3 4 5 6

Gold Basic Straight

ハイダメージ毛のくせ・うねりに対応



Acid Silver

システアミンベース
pH4.5 / アルカリ未配合
TG換算濃度7%

推奨ダメージLv 1 2 3 4 5 6

Silver Basic Straight

ミドルダメージ毛のくせ・うねりに対応



プロセスや使用例は
こちらよりご視聴ください



Basic Process

シスキュア デコルア ベーシック プロセス

