

No Red

赤みをおさえ、若々しい印象に。

Creative Féerie NEO

Royal Gray Amika
Luxury line



TAMARIS



『未来を考える』 トルイレンカラー
エイジング世代の
ラグジュアリーライン

1 赤みをおさえた染料バランス

2 白髪のコまで深く染まる

3 オーガニック成分&天然由来成分配合

4 エイジング髪に「艶」「ハリ・コシ」「うるおい」ケア

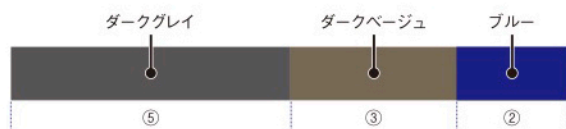


1 褪色後も赤みを感じさせない染料バランス

従来、白髪を染めるには赤系染料を多く必要としていましたが、独自の新染料バランスにより、赤みを抑えた白髪染めが可能に。色持ち効果も高く、褪色後も赤みやオレンジみを感じさせにくい処方です。

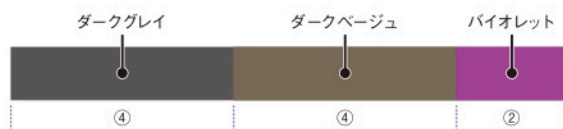
Luxury Bluege ラグジュアリー ブルージュ

エッジのあるクールな黒髪を演出。



Luxury Grege ラグジュアリー グレージュ

落ち着いたのあるナチュラルな黒髪を演出。



2 「LGL」の浸透効果でダメージレスな染まりを実現

色素の浸透性を促進する「LGL」を配合することで、アルカリ度を低減しました。薬剤が浸透しにくい白髪にも、ダメージレスで芯までしっかり染めることが可能に。

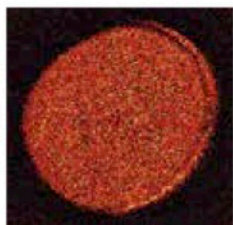
色素の浸透促進成分 アミノ酸型浸透促進成分【LGL (ジラウロイルグルタミン酸リシンナトリウム液)】

LGL&染料の浸透イメージ



●染料 ←LGL

LGL 処理後の毛髪断面図



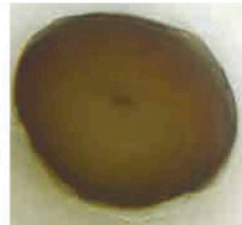
LGL が全体に浸透

毛髪断面図

自社従来品8番手



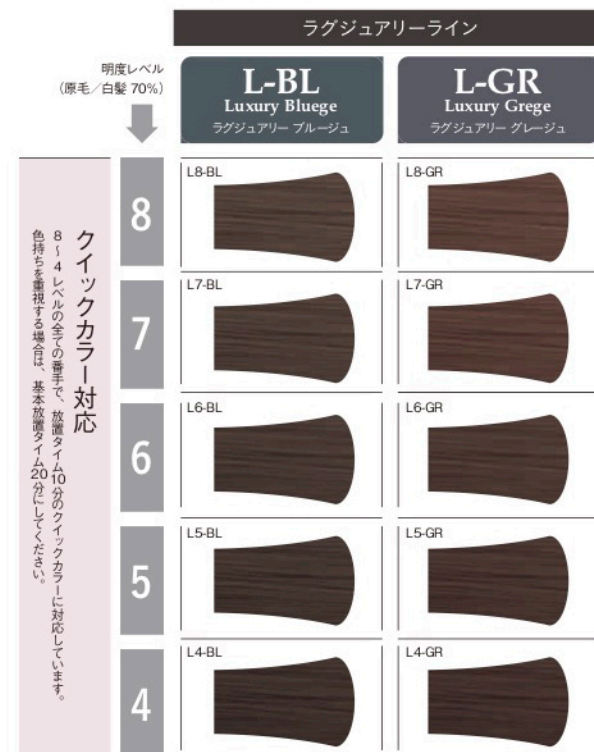
ラグジュアリーライン8番手



色みが濃く芯までしっかり染着

Color Map カラーマップ

On White Hair



※印刷物ですので、実際の染め上がりの色とは若干異なる場合があります。

3 天然由来成分「シアバター」が髪にうるおいを

うるおい効果のある「オーガニックエキス」や高い保湿力と保護効果のある天然由来成分「シアバター」をブレンドさせた贅沢処方。また、「シアバター」が融点 36°C前後でなめらかなクリーム状になり、薬剤の浸透と染まりをサポートします。

毛髪ケア成分

「オーガニックエキス」が髪にうるおいを与えます。



タイムエキス



ラベンダーエキス

「天然由来成分」の保湿効果で髪をケアします。

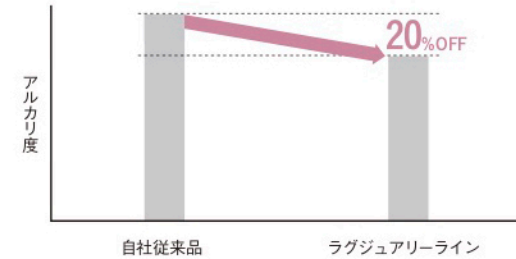


シアバター*1

※1シア脂

「LGL」×「シアバター」の浸透促進によるアルカリ度の低減グラフ

自社従来品同番手と比較してアルカリ度を 20% OFF



4 「レブリン酸」「コラーゲンオイル」「カシミア PPT」がエイジング髪を美しく

加齢による髪質の変化に対応するため、機能成分「レブリン酸」を配合。エイジング髪に水分を保持させます。また「コラーゲンオイル」がキューティクルにツヤを与え、「カシミア PPT」が弱ったコルテックス内部にハリ・コシを与えます。

うるおい成分



レブリン酸

ツヤ成分



コラーゲンオイル
(イソステアロイル水解コラーゲン液-2)

ハリ・コシ成分



カシミア PPT
(水解ケラチン液)

Line up ラインナップ

ロイヤルグレイ アミカ 1 剤ラインナップ

アッシュライン

SA Smoky Ash スモーキーアッシュ	OA Ocean Ash オーシャンアッシュ	PA Pink Ash ピンクアッシュ
-------------------------------------	-------------------------------------	----------------------------------

ベージュライン

AB Ash Beige アッシュベージュ	MB Mat Beige マットベージュ	GB Gold Beige ゴールドベージュ
------------------------------------	-----------------------------------	-------------------------------------

ブラウンライン

BB Beige Brown ベージュブラウン	NB Natural Brown ナチュラルブラウン	CB Copper Brown コパーブラウン
--------------------------------------	---	--------------------------------------

ビターライン

RB Red Bitter レッドビター	PB Pink Bitter ピンクビター	LB Lavender Bitter ラベンダービター
-----------------------------------	------------------------------------	--

ブースターライン

Bt.-Cool クール	Bt.-Brown ブラウン	Bt.-Warm ウォーム	Bt.-Lift リフト
------------------------	--------------------------	-------------------------	------------------------

ラグジュアリーライン

L-BL Luxury Bluege ラグジュアリー ブルージュ	L-GR Luxury Grege ラグジュアリー グレージュ
---	--

全 113 色
NET.80g



クリエイティブ フェリエ ネオ 2 剤ラインナップ

Creative Féerie NEO
COLOR OXIDE
6%
カラーオキシド

Creative Féerie NEO
COLOR OXIDE
3%
カラーオキシド

Creative Féerie NEO
COLOR OXIDE
AC3%
カラーオキシド

Creative Féerie NEO
CLAY OXIDE
CLAY 6%
クレイオキシド

Creative Féerie NEO
CLAY OXIDE
CLAY 3%
クレイオキシド

NET.1000g



タマリス株式会社

www.tamaris.co.jp

美容センター	〒 604-8263 京都市中京区東堀川通三条上ル	☎ (075) 255-1800
東京支店	〒 165-0027 東京都中野区野方 1-37-1	☎ (03) 5343-3141
仙台営業所	〒 980-0801 仙台市青葉区木町通 2 丁目 6 番 51 号 北六フラッツ 1F	☎ (022) 301-5051
大阪支店	〒 550-0002 大阪市西区江戸堀 1-18-12 タマリスビル 2F	☎ (06) 6441-3901
名古屋営業所	〒 460-0003 名古屋市中区錦 3 丁目 5 番 6 号 桜錦ビルディング 1F	☎ (052) 963-3663
広島営業所	〒 730-0847 広島市中区舟入南 3 丁目 18-14	☎ (082) 532-0634
九州営業所	〒 810-0073 福岡市中央区舞鶴 1 丁目 2 番 25 号	☎ (092) 751-8860

※本印刷物の全ての記載事項に関する無断転載及び複写を禁じます。

- ・「使用上の注意」をよく読んで正しくお使いください。
- ・今までにヘアカラーでかぶれたことのある方には絶対に使用しないでください。
- ・ご使用の際は毎回必ず皮膚アレルギー試験（パッチテスト）を行ってください。
- ・ヘアカラーはまれに重いアレルギー反応をおこすことがあります。
- ・詳しくは「日本ヘアカラー工業会」のホームページをご覧ください。

タマリス代理店