

Hair Color Collection Recipe Guide

2023 Spring & Summer

「クリエイティブ フェリエ ネオ」と「フローム」でつくる春夏カラー

ヘアスタイル
解説動画は
こちら！



担当サロンによる
座談会は
こちら！



Latte Beige

ラテベージュ



光が当たるとやさしいニュアンスを
醸し出すラテベージュ

クリエイティブ フェリエ ネオ、ティーラテ単体の深みのあるブラウンを活かしつつ、春夏提案としてアッシュを加えて透明感とツヤ感をアップ。保湿剤であるレブリン酸入りのフローム シアーを使っているため、アイロン仕上げするだけで仕上がりがさらにきれいです。

BEFORE

ブリーチ履歴はないが、中間に6レベルの暗染め履歴あり。毛先 11 レベル (新生部 1.5 cm)。オレンジみが残る

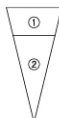
BLEACH

なし

COLOR

- ① C/TL8 [ティーラテ] : C/AS8 [アッシュ] = 2 : 1 [ox6%]
- ② C/TL8 [ティーラテ] : C/AS6 [アッシュ] : C/LA8 [ラベンダーアッシュ] : F/Sheer [シアー] = 30 : 10 : 5 : 9 [AC3%]

Before /



Pale Pink

パールピンク



シースルーファッションにマッチする
柔らかいパールピンク

春夏はシースルー素材の人気の高まるので、ヘアをクリアな発色にすることで、ファッションに合わせやすくなります。色はベビーピンク寄りのパールピンクがオススメ。フロームのチェリーピンクは薄めても紫に寄らないので、柔らかいパールピンクがつけれますよ。

BEFORE

16 レベルのブリーチ毛 (新生部 1.5 cm)。2 週間前にベージュ系にカラーしたブラウンの残留あり

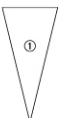
BLEACH

根元 1 cm をリタッチし、追いブリーチ。毛先に残留した色味を脱染剤で除去して 17 レベルに整える

COLOR

- ① F/Booster [ブースター] : FT/Cherry Pink [チェリーピンク] = 10 : 1 [ox6%]

Before /



Bordeaux Pink

ボルドーピンク



大人女性に提案したい 深みと品のあるボルドーピンク

大人女性が冒険しやすいボルドーピンク。ダメージヘア × 暖色系カラーは色が流れやすいのですが、クリエイティブフェリエネオは流れにくく、発色がいいので安心して提案できます。ジェルオキサイドを毛先の薬剤に加えると粘度が下がり、塗布しやすくなるのでオススメ。

BEFORE BLEACH

中間 13 レベル、毛先 15 レベルのブリーチ毛 (新生部 2.5 cm)。全体に黄みの出ている状態

なし

COLOR

- ① FV/Rose-6 [ローズ]: C/SC8 [スカーレット]=4:1 [ox6%]
- ② (FV/Rose-6 [ローズ]: C/SC6 [スカーレット]: C/SC8 [スカーレット]) + ジェルオキサイド 2%=20:1:1 [ox3%] +10%



Mauve

モーヴ



しっかり発色しながら やさしい透明感のあるモーヴカラー

この春夏はふわっとシアーがかったモーヴが映えます。紫に寄せたピンク系の色味を表現したくてボルドーをプラス。このとき、紫寄りにしたいからとフロームのバイオレットを使用すると青みのある色になりますが、ボルドーなら温かみのある色味に寄せられますよ。

BEFORE

16 レベルのブリーチ毛 (新生部 2 cm)。赤みが少し出ている状態。ダメージレベル大

BLEACH

新生部はペーパーを使用してリタッチし、毛先は弱体のクリームブリーチで全体を 18 レベルに整える

COLOR

- ① C/MV8 [モーヴ]: FT/Bordeaux [ボルドー]: C/CL00 [クリア]=5:1:12 [ox3%]



Olive Beige

オリーブベージュ



夏の紫外線に映える 赤みを抑えたオリーブベージュ

秋冬に人気のオリーブ系カラーですが、春夏も人気は続きます。ただし、夏は紫外線の影響で赤みが強調されて見えるので、グリーンを加えて赤みを消すとより春夏らしい色味に。毛先に酸性ストレートの履歴があるので、クリアとアルカリキャンセルでにごり防止にしています。

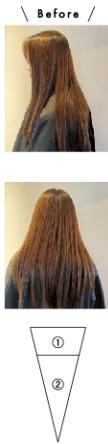
BEFORE BLEACH

オレンジみの出ているブラウンベースの 10 レベル (新生部 4 cm)。酸性ストレートの履歴あり

なし

COLOR

- ① C/EM8 [エメラルド]: C/MT8 [モノトーン]: C/Green [グリーン]: C/Rich Gray [リッチグレイ]=5:5:2:1 [ox3%:6%=1:1]
- ② C/EM8 [エメラルド]: C/MT8 [モノトーン]: C/Green [グリーン]: C/CL00 [クリア]=10:10:2:3 [AC3%]



Lavender Beige

ラベンダーベージュ



ローコントラストなインナーカラー ラベンダーベージュ

コロナ禍真っただ中の昨年まではコントラストの効いたインナーカラーが人気でしたが、アフターコロナへ向かいつつある今は、ナチュラルな提案がうけています。ベースとインナーのコントラストをつけすぎず、インナーカラーをさりげないアクセントにして。

BEFORE

中間～毛先にブリーチ履歴あり、10 レベルの褪せ毛 (新生部 3 cm)。履歴が複雑でダメージ大

BLEACH

耳まわり 3 cm、しっかりと毛束を取り出しブリーチを。17 レベルに整える

COLOR

- (インナーカラー)① C/LA10 [ラベンダーアッシュ]: C/GB10 [グレイブラウン]: C/CL00 [クリア]=5:5:3 [AC3%]
- ② C/LA10 [ラベンダーアッシュ]: C/GB10 [グレイブラウン]: C/CL00 [クリア]=1:1:2 [AC3%]
- (ベース)③ C/LA10 [ラベンダーアッシュ]: C/MT10 [モノトーン]: C/GB10 [グレイブラウン]: C/CL00 [クリア]=2:2:1:1 [AC3%]
- ④ C/LA10 [ラベンダーアッシュ]: C/MT10 [モノトーン]: C/GB10 [グレイブラウン]: C/CL00 [クリア]=5:5:5:3 [AC3%]

