

ヘアスタイル
解説動画は
こちら！



Creative Féerie NEO × FURUUM

Hair Color Collection Recipe Guide

2024 Autumn&Winter

「クリエイティブフェリエネオ」と「フロム」でつくる秋冬カラー

Trend 1: Burgundy

バーガンディー



冬の澄んだ空気に映える、
つややかな“バーガンディー”

紫みを帯びた“バーガンディー”は、冬の澄んだ空気によく似合います。寒色系の【モーヴ】にピンクみのある【バーガンディー】をプラスすることで、寒色に寄りすぎない暖かみのあるぶどうみtainな色味に。秋冬の主役のような華やかな印象になりますよ。

BEFORE

10レベルのベージュ（新生部2cm）。
ダメージ、及びブリーチ履歴なし

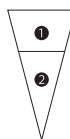
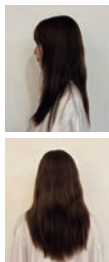
BLEACH

なし

COLOR

①C/MV6【モーヴ】：C/MV8【モーヴ】：FT/Burgundy【バーガンディー】
=1:1:1【ox6%】 ②C/MV6【モーヴ】：FT/Burgundy【バーガンディー】
=2:1【ox3%】

BEFORE



Trend 2: Mat Beige

マットベージュ



新色を隠し味にした
透明感のある“マットベージュ”

透明感がありながらくすみすぎない、ナチュラルだけのおしゃれ感のある“マットベージュ”。4カ月前に入れたハイライト履歴を生かし、鮮やかな発色が魅力の新色【メリーグリーン】と【クリア】を使うことでくすみすぎない透明感のあるカラーに仕上げました。

BEFORE

9レベルのピンクベージュ（新生部
1cm）。ハイライト履歴あり

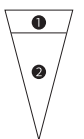
BLEACH

なし

COLOR

①C/NB7【ナチュラルブラウン】：C/AS8【アッシュ】=1:1【ox6%：ox3%
=1:1】 ②C/NB9【ナチュラルブラウン】：C/AS8【アッシュ】：C/CL00
【クリア】+FT/Merry Green【メリーグリーン】=(2:1:1)+10%【AC3%】

BEFORE



Trend 3: Pink × Dark Gray

ピンク × ダークグレイ



モードなスタイルにマッチする“ピンク×ダークグレイ”

センターで分けたツートーンのデザインは、正面・左右から見たときの印象が大きく変わるので、ハイトーンも暗髪も両方楽しみたい方にオススメ。暗染めといっても残留しにくいカラー剤を使えば、後の影響を恐れず、大胆なデザインカラーを提案できます。

BEFORE

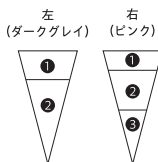
右側は根元～中間18レベル/中間～毛先20レベル、左側は15レベルで暗染めの残留あり(新生部1.5～2cm)。ブリーチ履歴あり。ダメージ大

BLEACH

フロムブリーチでリタッチし、18レベルに整える

COLOR

〈左/ダークグレイ〉①FV/Charcoal-6 [チャコール]:FV/Charcoal-4 [チャコール]=1:2 {ox3%} ②FT/Recruit Black [リクルートブラック] [ジェルox2%] 〈右/ピンク〉①FV/Pink-6 [ピンク]:F/Sheer [シアア]=1:7 {ox3%} ②FV/Pink-6 [ピンク]:FT/Mimosa Yellow [ミモザイエロー]:F/Sheer [シアア]=5:1:35 {ox3%} ③(FV/Pink-6 [ピンク]:FT/Mimosa Yellow [ミモザイエロー]:F/Sheer [シアア])+FT/Cherry Pink [チェリーピンク]=(5:1:35)+10% {ox3%}



Trend 4: Greige

グレイージュ



アヴァンギャルドな陰影が魅力の“グレイージュ”

根元から6cmまでを青みの入っている濃いグレイ、中間～毛先をベージュみのある明るいグレイで塗り分けて陰影のあるカラーに。グラデーションで入っていますが、色のメリハリがつくようにホイイルで塗り分けました。ブリーチを卒業したい方にもオススメです。

BEFORE

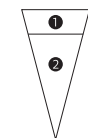
根元16レベル、中間～毛先18レベル(新生部1.5cm)。ブリーチ履歴あり。毛先にかけてブラウンの残留あり

BLEACH

根元6cmをフロムブリーチで17レベルに整える

COLOR

①FT/Ice Black [アイスブラック]:FT/Mauve Gray [モーヴグレイ]:F/Sheer [シアア]=3:1:1 [ジェルox2%] ②FT/Vanilla Beige [バナニャージュ]:FT/Mauve Gray [モーヴグレイ]:F/Sheer [シアア]=1:1:3 [ジェルox2%]



Trend 5: Pale Blue × Brown

パールブルー × ブラウン



秋冬ファッションを軽やかに魅せる“パールブルー×ブラウン”

夏に入れたセクションカラーを秋冬ファッションに合わせてカラーチェンジ。重くなりがちな秋冬ファッションのアクセントになるようパールブルーに。黄ばみを飛ばして緑みにふられるのを防ぐために [ローズ] を少しだけ入れ、クリアな発色を叶えています。

BEFORE

19レベルのブリーチ毛(新生部0.7cm)。セクションでベージュとブラウンのデザインカラー。ブリーチ履歴あり。褪色してブラウンみが出ている状態。

BLEACH

なし

COLOR

①FV/Brown-8 [ブラウン]:FV/Pearl-8 [パール]=3:1 {ox3%} ②(FT/Marine Blue [マリンプルー]:F/Sheer [シアア])+FV/Rose-8 [ローズ]=(1:8)+10% {ox3%}



Trend 6: Lime Yellow × Black

ライムイエロー × ブラック



黒を使った人気のツートーン“ライムイエロー×ブラック”

もともと入れていたルーツカラーのデザインをそのまま生かし、新色 [ミモザイエロー] を秋冬仕様してみました。[ミモザイエロー] は発色がとてもいいので、Beforeのラベンダー系の残留を削らずにオンカラーすることでライムっぽいイエローに仕上げました。

BEFORE

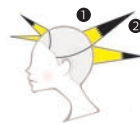
根元18.5レベル、中間～毛先5レベル(新生部0.7cm)。ブリーチ履歴あり、暗染め履歴あり

BLEACH

なし

COLOR

①FT/Mimosa Yellow [ミモザイエロー] {ox3%} ②FT/Recruit Black [リクルートブラック] {ox3%}



※カラー剤及びサポートアイテムは、FT=「クリエイティブフェリエ ネオ フロム 【ティントデザイン】」、FV=「クリエイティブフェリエ ネオ フロム 【パールデザイン】」、C=「クリエイティブフェリエ ネオ」を使用 (以下同)
※印刷物ですので、実際の染め上がりの色とは若干異なる場合があります