

デコルア ヘアカタログ スタイルレシピブック Volume.1

Vol.1

Decorua Hair Catalogue



CYSCURE
Decorua
シスキュア デコルア

STYLE RECIPE BOOK

Nuance Curl /Ridge Design /
Forme Control / Active Straight

TAMARIS

Nuance Curl

ニュアンスカール

▶使用1液
L-35

ゆったりとしなやかに毛先が揺れる メローウェーブで、さりげないおしゃれを

がんばりすぎない、キメすぎない。
大きな毛先のカールがランダムに揺れる
ナチュラルウェーブスタイルで
女性のやわらかな雰囲気演出。

Base recipe



毛量 ふつう
硬さ 硬い
太さ やや太い
毛質 乾燥毛
クセ なし

お悩み

まっすぐすぎる直毛なので、
やわらかさを出したい

> Cut

グラデーションベースで、オーバーにレイヤーをON。

> Color

8レベルのAS(アッシュ) :
10レベルのAS(アッシュ)=2:1
(クリエイティブ フェリエ ネオ)



Menu recipe



オーバーは26mmロッドで中間巻き、ミドルは23mmロッドで平巻き1.5回転。前髪は上下2段にして三角ベースで分け取り、上段が26mmロッド、下段は23mmロッドで平巻き1回転。1液(L-35)塗布→6~7分加熱→中間水洗→2液(プロム酸)塗布→5+5分放置



Point

全部を平巻きにするとカールが重なりすぎるので、リバースとフォワードで交互に巻き、カールをMIXさせて自然なカールの重なりを作る。

Styling



1

「ソルティール ウォーター
リー ワックス」を毛先に
握り込む。



2

「ソルティール ワックス
フォグ」を根元にスプレーし、立ち上げてひし形シルエットに整える。

ソルティール
ウォーター
ワックス
80g



ソルティール
ワックス フォグ
180g



Ridge Design

リッジデザイン

▶使用1液
L-50

エアリー感のある弾んだカールで ウェーブスタイルを楽しむ

フォームをつけて自然乾燥ただけで
風に吹かれたような軽やかウェーブを表現。
ラフにかっこよく、スタイリッシュな女性像で
今どきウェーブを思いのままに。

Base recipe



毛量	やや多い
硬さ	やややわらかい
太さ	ふつう
毛質	ふつう
クセ	なし

お悩み

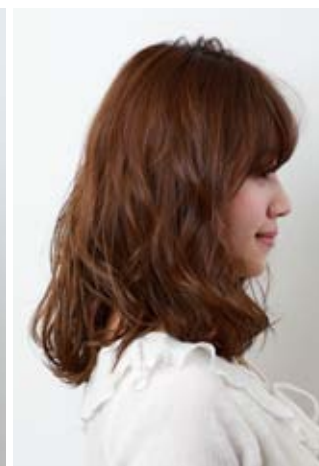
重くなってペタツとしやすく、
毛先が広がしやすい

> Cut

グラデーションベースで、オーバーにレイヤーをON。

> Color

9レベルのLA(ラベンダーアッシュ)
(クリエイティブ フェリエ ネオ)



Menu recipe



オーバー、ミドル、アンダーの3段に分け、オーバーは20mmロッドで中間巻き、ミドルとアンダーは17mmロッドで平巻き2回転。前髪は26mmロッドで平巻き1回転。1液(L-50)塗布→12分加温→中間水洗→2液(プロム酸)塗布→5分+5分放置

Point

ロッド幅でスライスを取るのがポイント。巻く間隔を、縦に狭く、横に広く取ること、コロンとしたふんわりカールを作ることができる。

Styling



「ソルティール モイスチャー フォーム」を両手で毛束をつまみながらつけ、自然乾燥。



乾いたら、「ソルティール ファイバー イン ワックス」を中間から毛先につけて毛束を裂き、カール感を出す。

ソルティール
モイスチャー
フォーム
180g



ソルティール
ファイバー イン
ワックス
110g



Forme Control

フォームコントロール

▶使用1液
C-2.0



根元はおさまりよく、毛先はふんわりと 広がりやすいクセを抑えて美シルエットに

根元にボリュームが出て、毛先に動きがない、
というクセを逆にしてお悩みを解消。
髪の弾力は維持しながら、まとまりやすい
フォームでやさしい印象にチェンジ。

Base recipe



- 毛量 ▶ ふつう
- 硬さ ▶ やややわらかい
- 太さ ▶ やや太い
- 毛質 ▶ 乾燥毛
- クセ ▶ 広がりやすい、
うねるクセ

お悩み

根元がふくらみ、
毛先がストンとなる

> Cut

前上がりのレイヤーベース。

> Color

9レベルのMV (モーヴ)
(クリエイティブ フェリエ ネオ)



Menu recipe



オーバーとミドルは23mmロッドで
平巻き1,5回転。前髪は26mm
ロッドで平巻き1回転。1液
(C-2.0)塗布→12~15分加熱
→中間水洗→2液(プロム酸)塗
布→10分放置



Point

レイヤーが入っているので、アイロ
ンで巻く時のように前に引き出し
て巻くと取まりがよくなる。

Styling



1
ドライヤーを上からあて
て毛先を丸くもみ込む
ようにドライ。「ソル
ティール ナチュラル
ワックス」を中間から毛
先につけ、耳にかける。



2
「ソルティール フィニッ
シング フォグ」を前髪
につけて、横に流す。

ソルティール
ナチュラル
ワックス
80g



ソルティール
フィニッシング
フォグ
180g



Active Straight

アクティブストレート

▶使用1液
C-4.5

うねるクセをおさめ、おしゃれ感のあるワンランク上のストレートを表現

強いうねりをしっかりと矯正。

潤いとツヤ感を保ちながら

雰囲気のあるおしゃれストレートで

シルキータッチの手触りを実感。

☑ Base recipe



- 毛量 ▶ 少ない
- 硬さ ▶ ふつう
- 太さ ▶ ふつう
- 毛質 ▶ やや乾燥毛
- クセ ▶ うねるようなクセが全体にある

お悩み

特に顔周りのうねりが気になっている

> Cut

鎖骨下20cmのワンレングス。

> Color

8レベルのBA(ブルーアッシュ)：
8レベルのGB(グレーブラウン)=2:1
(クリエイティブ フェリエ ネオ)

☑ Menu recipe

1液(C-4.5)塗布→7分放置→中間水洗→ドライ→アイロンスルー(170℃)→2液(プロム酸)塗布→8分放置

☑ Styling



毛流れに沿ってドライし、「ソルティールトリートメント フォーム」を中間から毛先につける。セミウェットな質感になり、束感が出やすくなる。



ソルティール
トリートメント
フォーム
180g



How to Sortir

スタイルブックで使用した7種類の「ソルティール」の詳しい使い方をご紹介します！

Sortir Treatment Foam

ソルティール トリートメント フォーム
NET.180g ¥1,500 (税抜)

ダメージケアしながら、
髪にやわらかさとしなやかさをプラス。

ポジショニング
セット性：☆☆☆☆☆ トリートメント性：★★★★★

オススメポイント
◎髪に自然なツヤと、やわらかな質感を与えます

特徴成分
アボカドオイル(油性成分)、高機能性シスチン(保湿成分)、セリン(保湿成分)、水溶性コラーゲン(保湿成分)、反応型メドウフォームオイル(熱保護成分)、アミノ酸系セラミド(エモリエント成分)



Sortir Fiber In Wax

ソルティール ファイバー イン ワックス
NET.110g ¥1,900 (税抜)

軽くて自然な
ニュアンススタイルをキープ。

ポジショニング
セット性：★★★★☆ ツヤ感：★★★★☆

オススメポイント
◎ファイバー系にしかできない、潤いのあるやわらかい束感を表現
◎ベタつきのない軽い質感 ◎アレンジスタイルにも最適

特徴成分
ラクトース(セット成分)、親油性シルクPPT(エモリエント成分)、フィトセラミド(エモリエント成分)



Sortir Wax Fog

ソルティール ワックス フォグ
NET.180g ¥1,500 (税抜)

固まりすぎない、ほどよいセット力で
適度な束感、動きを演出。

ポジショニング
セット性：★★☆☆☆ やわらかさ：★★★★☆

オススメポイント
◎固形ワックスには表現できない、軽くてやわらかい束感を表現
◎手を汚さず、扱いやすいスプレータイプ

特徴成分
親油性シルクPPT(エモリエント成分)、フィトセラミド(エモリエント成分)、マリンコラーゲン(保湿成分)



Sortir Moisture Foam

ソルティール モイスチャー フォーム
NET.180g ¥1,500 (税抜)

髪にツヤと潤いを与え、
まとまりのあるウェーブスタイルを演出。

ポジショニング
セット性：★★★★☆ モイスト感：★★★★★

オススメポイント
◎毛先までしっかりまとまる、潤いスタイルを表現
◎トリートメント効果のある保湿成分でスタイルを長時間キープ

特徴成分
18-MEA(エモリエント成分)、高機能性シスチン(保湿成分)、セリン(保湿成分)、水溶性コラーゲン(保湿成分)、反応型メドウフォームオイル(熱保護成分)、アミノ酸系セラミド(エモリエント成分)

詳しい使い方は
こちら



Sortir Natural Wax

ソルティール ナチュラル ワックス
NET.80g ¥1,500 (税抜)

軽くて動きのあるスタイルを
ナチュラルキープ。

ポジショニング
セット性：★★★★☆ マット感：★★★★☆

オススメポイント
◎ほどよい軽さとキープ力で、
作りすぎないエアリーな動きを表現
◎軽いナチュラルな質感を1日中キープ

特徴成分
ラクトース(セット成分)、フィトセラミド(エモリエント成分)

詳しい使い方は
こちら



Sortir Watery Wax

ソルティール ウォーターリー ワックス
NET.80g ¥1,500 (税抜)

ウェットな質感で適度な
毛流れをキープ。

ポジショニング
セット性：★★☆☆☆ ツヤ感：★★★★★

オススメポイント
◎軽くて艶やかな潤いのある束感を表現
◎ウォーターリー感を1日中キープ

特徴成分
ラクトース(セット成分)、コーンプロテイン(保湿成分)、フィトセラミド(エモリエント成分)

詳しい使い方は
こちら



Sortir Finishing Fog

ソルティール フィニッシング フォグ
NET.180g ¥1,500 (税抜)

ハードなセット力で、
思い通りの仕上がりを長時間キープ。

ポジショニング
セット性：★★★★★ ツヤ感：★★★★☆

オススメポイント
◎スタイルをしっかりホールドし、1日中キープ

特徴成分
親油性シルクPPT(エモリエント成分)

詳しい使い方は
こちら

