

シスキュアデコルアでつくる「旬の洒落感パーマ」

CYSCURE Decorua

〈Perm recipe book〉

くびれナチュラルパーマ



Waistline natural perm

波巻きメンズパーマ



Men's wave perm

韓国風ホット系パーマ



Korean inspired perm

健康毛、エイジング毛、ハイダメージ毛まで /

リピーターが増える 12種類のラインナップ

お客様の髪の毛の状態と「なりたい」とのスタイルギャップを埋め、扱いやすい髪へ。

〈アシッドクリーム〉の登場で“個客対応力”が更にパワーアップ！

一人ひとりの髪素材にフィットするラインナップをぜひご利用ください。

リキッドタイプ

LIQUID type

□ ニュアンスカール

質感のある、ゆるやかなデザインに。



L-15

L-35

- クリニック志向のリキッドタイプのパーマ液
- ダメージした髪にもくっきりリッジを出せます

□ リッジデザイン

リッジを感じる、動きのあるデザインに。



L-50

L-65

- デザイン志向のリキッドタイプのパーマ液
- 水巻きの施術をおすすめします
- ダメージの少ない髪に適し、くっきりとリッジが出ます

クリームタイプ

CREAM type

□ フォルムデザイン

広がりを抑え、まとまりやすい髪に。



C-1.0

C-2.0

C-3.0

- クリニック志向のクリームタイプのパーマ液
- トリートメントをベースとしたストレートタッチの仕上がり
- 髪の広がりやうねりを抑え、まとまる髪へ導きます

□ アクティブストレート

ワンランク上のしっかりしたストレートに。



C-3.5

C-4.5

C-5.5

(医薬部外品)

- デザイン志向のクリームタイプのパーマ液
- アイロンストレートや強いリッジを求めるカールメニュー[※]に適します
- ※C-5.5はカールメニューにはご使用できません

□ アシッドストレート

ハイダメージ毛にも柔らかく仕上がる酸性域タイプ。



Acid Gold

Acid Silver

- ミドル～ハイダメージ毛向けの酸性クリームタイプのパーマ液
- ホット系パーマに用いることでダメージ毛にもリッジが出ます
- ※ストレートスタイルは、アイロン工程を推奨します

2液 リキッドタイプ



BRリキッド

OXリキッド

(医薬部外品)

2液 クリームタイプ



BRクリーム

OXクリーム

(医薬部外品)

くびれ ナチュラル

ワンカールで洒落感を演出



詳しいプロセスを
動画でチェック!



くびれのあるフォルムに、まとまりのあるカールを

今ニーズが高いのは、ツヤとまとまりのあるパーマ。くびれのあるフォルムと、ナチュラルで柔らかいカールの組み合わせが人気です。クリーム系の [C-2.0] は柔らかさやまとまりをつくり、リキッド系の [L-50] はしっかりリッジをつくる処方。ふたつを掛け合わせ、ダメージ部にもやさしくアプローチしながらカールをつくりました。

使用薬剤



「シスキュアデコリア」
C-2.0 : L-50 = 5:1



Before

表面と顔まわりにレイヤーを入れたボブ。髪質は少しクセがあり、太め。カラーによるダメージが少々。

PROCESS



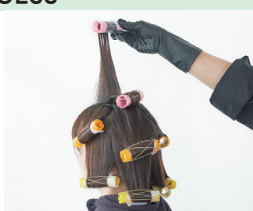
01

ナーブ、ミドルは毛先1/3に薬液を塗布して平巻き。クリーム状の薬液は塗布した部分だけカールができるのが利点。



02

オーバーセクションのサイドは、レイヤーに合わせて前上がり薬液を塗布。ややアップステムで毛先からリバース巻き。



03

トップも毛先1/3に薬液を塗布。レイヤーに合わせてパネルをオンベースに引き出して毛先から平巻き。



04

前髪は3パネルに分け、中央は毛先ワンカール、両側の毛束は1本のロッドでまとめて巻き、サイドへの毛流れをつくる。

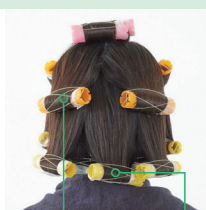
WINDING



前髪(中央) 17mm
前髪(両端) 20mm



トップ26mm



オーバー23mm
アンダー/ミドル20mm

STYLING



01

「ソルティール トリートメント フォーム」をピンポン玉2個分ほど手に取る。



02

オーバーセクションに、泡がなくなるまでなじませカールの形状を整える。



劇的に雰囲気を変える 波巻きメンズ

詳しいプロセスを
動画でチェック!



ダメージに応じた塗り分けで、波状のリッジをしっかりと形成

メンズで最もオーダー率の高い波巻きパーマ。今回は根元をつぶしたい部分は波巻き、ボリュームを出したい部分はスパイラルや中間巻きにして、立体感を出しました。短い髪でも、ブリーチやパーマ履歴がある場合は根元と毛先でダメージ差があります。2種類の薬液で塗り分け、バランスのとれたカールをつくりましょう。

使用薬剤



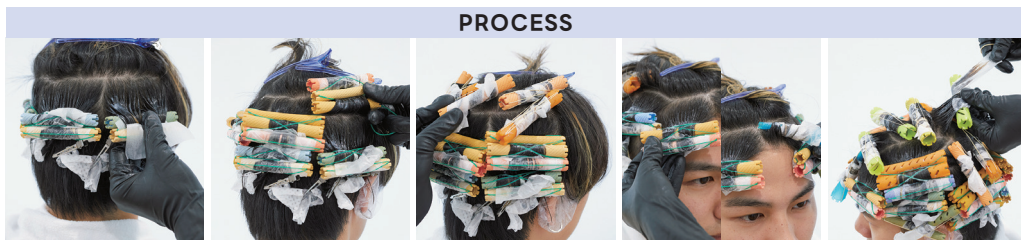
「シスキュアデコリア」

A 根元 C-3.0 : C-4.5 = 5:1
B 毛先 C-1.0:C-2.0:L-15 = 1:1:1



Before

前髪長めのショートグラ。ハイライトが施され、半年前にかけたパーマが残っている。トップはつぶれやすい。



PROCESS

01

アンダーはAでピンパーマ。ミドル下段は毛先にBを、根元～中間はAを塗布。ロッド2本を使った波巻きにする。

02

ミドルの上段も毛先はB、根元～中間はAで塗り分けて、ロッド3本を使った波巻きにする。

03

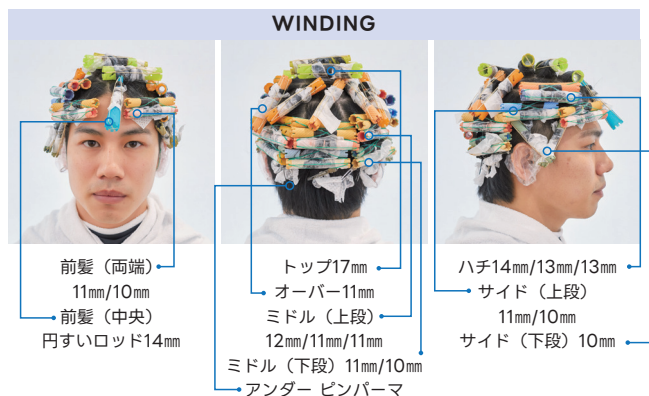
オーバーセクションも毛先B→根元Aの順で薬液を塗布。アップステムで根元をねじってからスパイラル巻きに。

04

サイド下段を逆巻き、サイド上段と前髪の両端は波巻き。前髪の中央は立ち上げたので根元をねじってスパイラル巻きに。

05

ハチはロッド3本で波巻き。トップのセンターはアップステムの中間巻き。リバース・フワードを交互に巻く。



WINDING

前髪(両端) 11mm/10mm
前髪(中央) 円すいロッド14mm

トップ17mm
オーバー11mm
ミドル(上段) 12mm/11mm/11mm
ミドル(下段) 11mm/10mm
アンダー ピンパーマ

ハチ14mm/13mm/13mm
サイド(上段) 11mm/10mm
サイド(下段) 10mm



STYLING

01

7割程度ドライ後、「ソルティール ファイバー インワックス」を適量取り、手のひらに広げる。

02

中間～毛先を中心にしっかりとなじませ、毛束を散らしフォルムを整える。前髪は立ち上げる。

ツヤかわいいカールが決め手の 韓国風パーマ



詳しいプロセスを
動画でチェック!



ツヤと弾力が決め手の、韓国風パーマ

32mmのコテで巻いたような、韓国風の大きなカールは、ロングのお客さまに人気のスタイル。カラーを繰り返して毛先にダメージが蓄積されているロングには、酸性系のカーリング料【シルバー】をメインに選択。[C-4.5]を1割加えてしっかりリジを出しながら質感のいいパーマに仕上げました。

使用薬剤



「シスキュアデコルア」

- A 全体 シルバー:C-4.5=10:1
- B 顔まわり・もみあげ C-2.0



Before

オーバーセクションと顔まわりにレイヤーを入れたロング。髪質は柔らかく細め。毛先にダメージが見られる。



PROCESS

01

1液を塗布。バックとサイドは毛先1/2にAを塗布して平巻き。顔まわりともみあげはBで1.5回転のフォワード巻き。

02

1液を水洗してホット系パーマへ。アンダーセクションとミドルセクションは平巻き。表面はリバースの中間巻き。

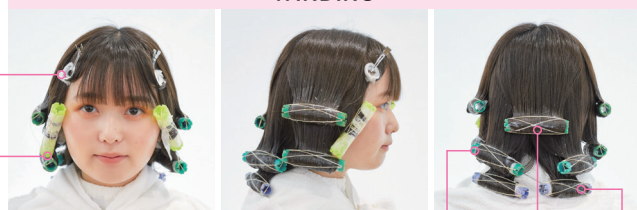
03

もみあげ部分は熱を加えるホット系パーマは行わず、1液と同じロッドで、ダレないように水巻きしておく。

04

かかり上がり。ホット系パーマは65℃で10分加温。2液はバックにリキッドタイプ、顔まわりにクリームタイプを使用。

WINDING



サイドバング ピンパーマ
もみあげ 17mm

アンダー 14mm
ミドル 15mm
オーバー 15mm

STYLING



01

根元だけドライし「ソルティール トリートメント フォーム」を片サイドにつきピンポン玉1個分を取る。

02

中間～毛先になじませ、4分割した毛束をリバースにねじってスタイラーでドライ。コームを通す。

※ホット系パーマを施す際はロッド径を2サイズ上げて巻く。サイドバングともみあげは17mmのロッドで水巻き。



Product movie (Youtube)



CYSCURE Decorua



Decorua Acid

