

Creative Féerie NEO × FURUUM

Hair Color Collection Recipe Guide

2025 Spring&Summer

「フォーム」と

「クリエイティブ フェリエ ネオ」で

つくる春夏カラー



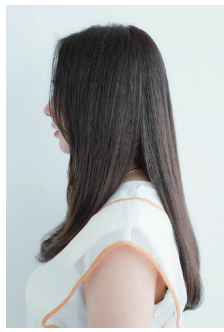
絶対かわいい
ブルー
ジュ
系

3スタイルの
解説動画は
コチラ!



TAMARIS





Grege

グレーージュ

グレーのくすみ感や透明感と
ベージュのまろやかさが
相まったグレーージュ



Before

Bleach up

これからの季節にプラスしたいのが透明感。特に、透明感のあるグレーージュは、季節感を引き立てるオススメのヘアカラー。細かくハイライトを入れ、陰影をつけることでロングヘアでも軽やかな印象に。柔らかさのする【バナラベージュ】をベースに、紫みのある【パール】で黄みを消しながらグレーージュに仕上げます。

Before

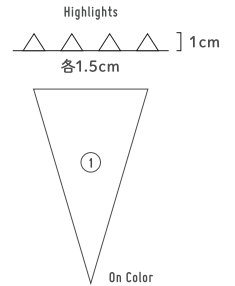
全体11レベル(新生部0.5cm)。1カ月前にオープン系カラーを施し、赤みオレンジの残留が出ている。ハイライト履歴あり

Bleach

フロムブリーチで全体に細かくハイライトを増やす

Color

①FT/Vanilla Beige【バナラベージュ】：
F/Sheer【シアール】：FV/Pearl-10【パール】=
2:3:5【ox3%】



Pink Beige

ピンクベージュ

肌なじみが良く、
モチオーラを醸し出す
かわいいピンクベージュ



Before

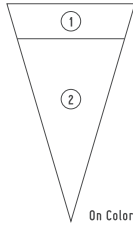
春夏に向けて、明るく透け感のある「ピンクベージュ」に。暖色好きのお客さまは暖色カラーを繰り返すことが多いので、秋冬は6レベルの赤強めだとすると、春夏は10レベルにトーンアップ。オレンジみが残っている状態をそのまま生かしてカラーオン。ピンクベージュのなかにオレンジみが効いたやさしい色合いになります。

Before

全体12レベルのベージュ系(新生部1cm)。オレンジみの残留あり。中間7cmにカラー履歴、毛先にブリーチ履歴あり

Color

①FV/Beige-10【ベージュ】：FV/Pink-10【ピンク】=2:1【ox6%：ox3%=1:1】
②FV/Beige-10【ベージュ】：FV/Pearl-10【パール】：FV/Pink-10【ピンク】=2:1:2【ox3%】



Bluege

ブルーージュ

涼しげなブルーと柔らかい
ベージュの質感で
くすみ感を演出したブルーージュ



Before

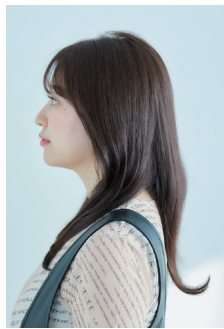
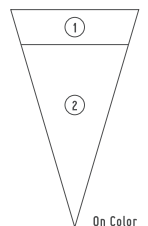
韓国風を意識するなら8レベルですが、春夏に向けて透け感をポイントにするため、10レベルのブルーージュに。トレンドの韓国っぽさと大人の上品さを併せもつ洗練された女性像が表現できます。その際、ベースに黄みが出ている状態でも、【ラベンダーアッシュ】を加えれば、黄みを打ち消し、透明感を引き立たせてくれます。

Before

10レベルのベージュ系(新生部1.5~2cm)。1.5カ月前にカラーを行い、黄みの出ている状態。ブリーチ履歴なし

Color

①C/NeB8【ニュートラルブルーージュ】：
C/LA10【ラベンダーアッシュ】=2:1【ox6%：
ox3%=1:1】
②C/NeB8【ニュートラルブルーージュ】：C/LA
8【ラベンダーアッシュ】=5:1【ox3%】



※カラー剤及びサポートアイテムは、FT=「クリエイティブフェリエネオフロム【ティントデザイン】」、FV=「クリエイティブフェリエネオフロム【パールデザイン】」、C=「クリエイティブフェリエネオ」を使用(以下同)